

## PREGUNTAS

1. ¿Que pensa Vostede facer co muro que se veu abaixo no lugar de Cesar en San Clemente, porque os veciños dunha vivenda do lugar non poden chegar co coche ata a súa casa?
2. ¿Vostede coñece o caso dalgunha Administración pública que redacte un proxecto de construción dun edificio público, ou acondicione unha praza sen dispor das autorizacións administrativas para elo?.
3. ¿Pensan Vostedes facer algo en relación co verquido de fecais o carón do río Umia xusto debaixo do Asiol de anciáns? (enesima vez que preguntamos)



## ROGOS (ADXUNTASE FOTOGRAFÍAS)

1. Que se acondicione a contorna do local social de Bemil en Outeiro e o parque biosaúdable que alí se sitúa, que está en estado de total abandono (cheo de maleza, follas el lixo).





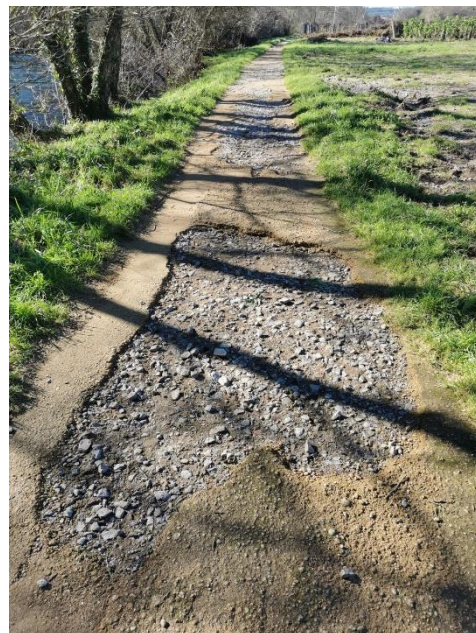
2. Que se aplique a capa de rodadura o Camiño Portugués, no seu tramo dende a fonte dos Catro Canos ata o cuartel da Garda Civil, está todo impracticable.





3. Que se repare a capa de rodadura do camiño dende o Xardín ata Segade, así como se faga un mantemento adecuado da ponte de madeira de Segade que está en estado de absoluto abandono e calquera día cae no río.

4. Que se coloque un reductor de velocidade ou unha señal de stop no lugar de Reirís.



5. Que se repare o firme, e xa é a enésima vez que o pedimos, no lugar de Reirís, está absolutamente desfeito, os buratos son tremendos e poñen en perigo os vehículos e as persoas.



6. Se fumigue a caseta do apeadeiro de autobuses escolares no lugar de Paraimas en Saiar, posto que está cheo de pulgas.

7. Sobre o estado das pistas e as cunetas xa estamos cansos de indicar que é absolutamente lamentable, existe unha necesidade de actuación integral en todo o municipio.